

Обучение родственников особенностям ухода за дементным больным

**Клинический психолог, психолог-консультант, координатор
реабилитационных программ БЦ «Хэсэд Авраам»
Краснопольская Наталия Анатольевна**

эл.почта: krun_21@mail.ru

тел.: 8 911 229 81 01

(лучше писать на Whats App)



**Хэсэд
Авраам**

1. Тестирование и выявление и диагностика людей, страдающих болезнью Альцгеймера

2. Профилактика и просвещение

Лекции и семинары

Дни открытых дверей для широкого освещения проблемы

Методические пособия

Ежегодная конференция «Социально-медицинские аспекты деменции в пожилом возрасте»

3. Работа с родственниками

Группа психологической поддержки для родственников

Терапевтические каникулы (выездное мероприятие раз в год)

4. Практические занятия по сохранению памяти для групп с преддементными нарушениями и с легкой деменцией

5. Дневной центр для людей с легкой и умеренной деменцией

6. Индивидуальные занятия на дому по сохранению памяти для людей с деменцией, которые не могут выходить из дома

7. Пансионат для пожилых людей «Курортный»

8. Предоставление медицинской помощи и консультации врачей



Курс из 10 лекций
«Обучение родственников
особенностям ухода за дементным
больным»

Наши лекторы:
врач-терапевт, психиатр-психотерапевт,
геронтопсихолог, клинические
психологи, специалист социальной
работы, эрготерапевт, инструктор-
методист ЛФК, юрист

Основные направления лекций:

деменция (формы,
стадии, диагностика
и профилактика)

бытовые условия

особенности
общения

двигательная
активность

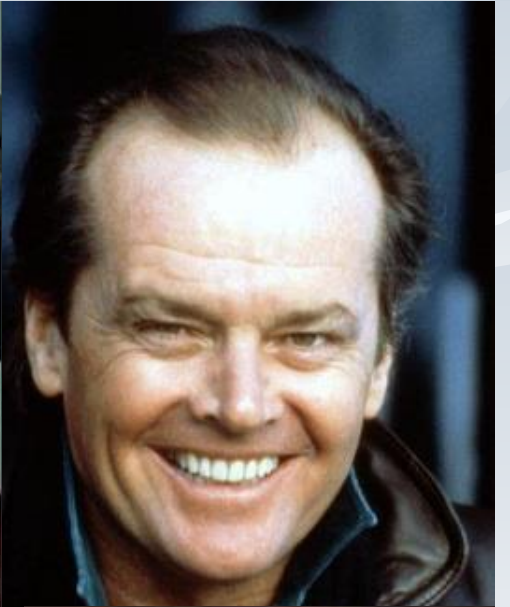
умственная
активность

основы правильного
питания

саморегуляция

социальное
обслуживание

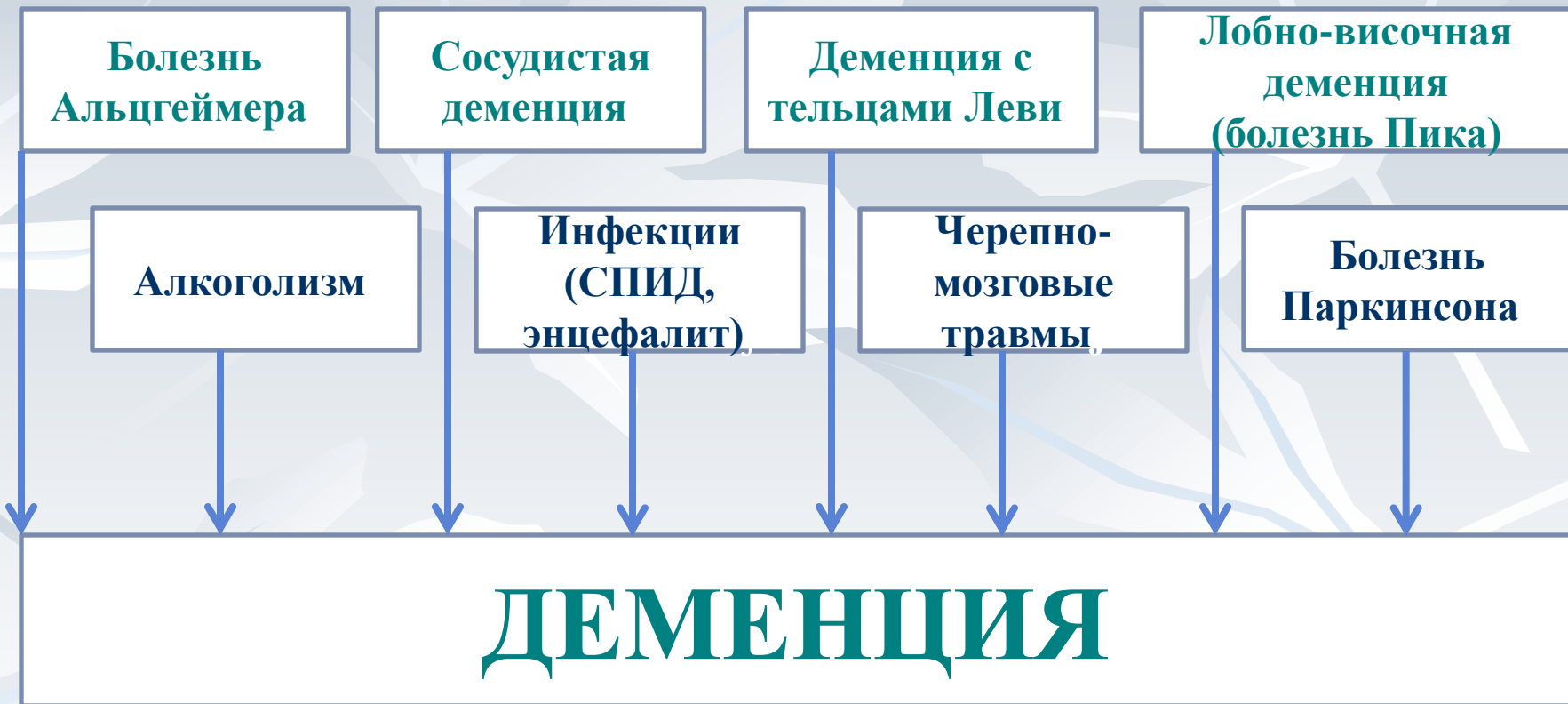
юридических
аспекты



Деменция

- это состояние, при котором происходит ухудшение памяти, внимания, мышления, поведения и способности выполнять ежедневные действия.

Деменция возникает из-за заболевания головного мозга.

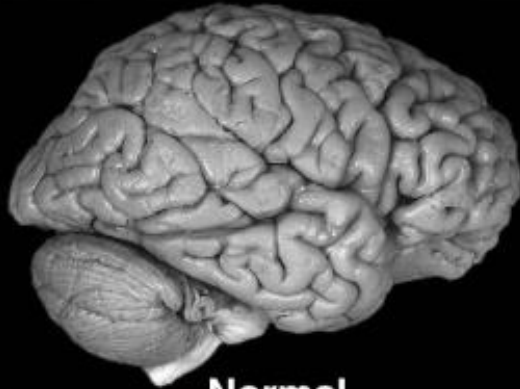


Болезнь Альцгеймера

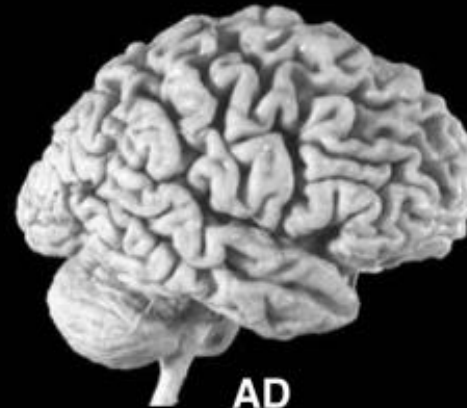
- это неизлечимое дегенеративное заболевание центральной нервной системы, характеризующееся постепенной потерей умственных способностей (память, речь, логическое мышление), риск развития которого повышается после 65 лет

Болезнь Альцгеймера

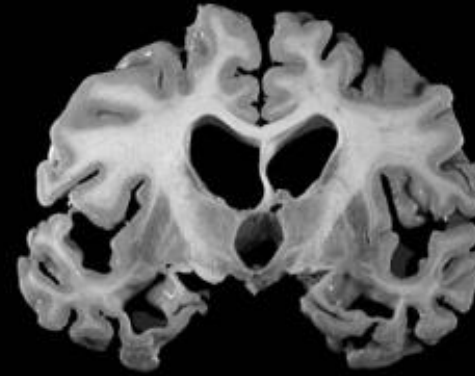
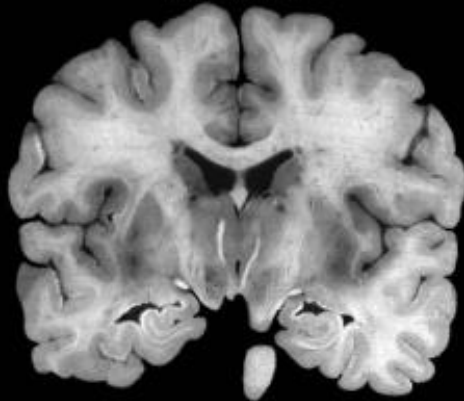
Brain Atrophy in Advanced Alzheimer's Disease



Normal



AD



Болезнь Альцгеймера Классификация

- Деменция при болезни Альцгеймера с ранним началом – происходит до 65 лет
- Болезнь Альцгеймера с поздним началом – после 65 лет
- Смешанная деменция

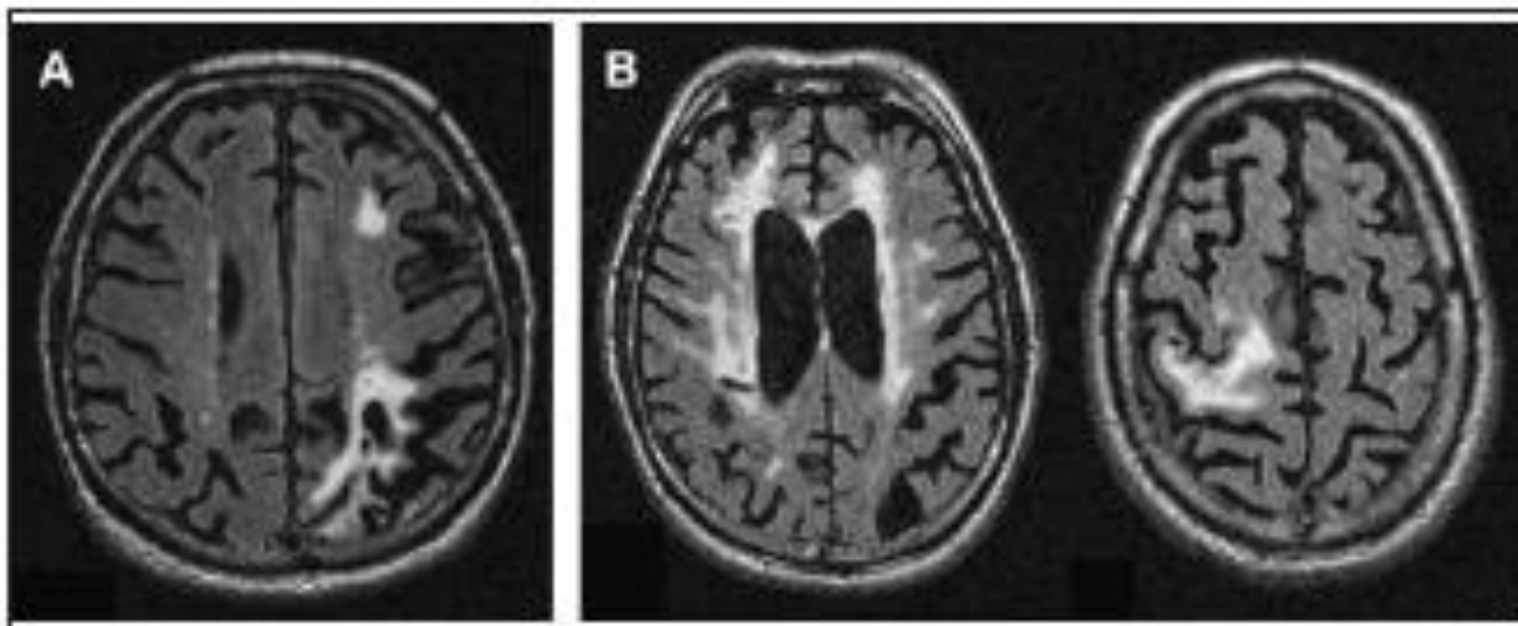
Симптомы, характерные для б. Альцгеймера

- **ухудшение кратковременной памяти** (постоянно переспрашивают одно и то же, забывают, что только что делали или час назад)
Запомните слова: **ДОМ ЯБЛОКО КАРАНДАШ**
- ухудшение с течением развития болезни, долговременной памяти (вначале на недавние события, потом и на отдаленные)
- **нарушение способности ориентироваться в пространстве** (оптико-пространственная функция – тест Часы)
- трудности с узнаванием людей и предметов
- бесцельные блуждания
- потеря предметов и вещей (что приводит к подозрению близких в воровстве)
- нарушения речи, беднеет словарный запас, забываются значения слов

Сосудистая деменция

обусловлена поражением головного мозга, возникающим вследствие нарушения мозгового кровообращения (геморрагический инсульт, инфаркт мозга) при достижении определенного объема поврежденной ткани либо когда небольшой по размеру очаг располагается в одной из стратегически значимых зон, ответственных за когнитивно-мнестические функции

Сосудистая деменция



Клиническая картина Сосудистой деменции

- **Нарушения когнитивных функций (гетерогенность)**
- **Динамика интеллектуально-мнестических нарушений: могут быть периоды стабильности и даже временное обратное развитие симптомов**
- **Изменения в эмоциональной сфере: раздражительность, эмоциональная неустойчивость, тревожно-депрессивные симптомы, повышенная эмоциональность и чувствительность, слезливость**
- **Астенический синдром – повышенная эмоциональная и интеллектуальная истощаемость**
- **Спутанность сознания**
- **Бредовые расстройства (идеи ущерба, обкрадывания, ревности). Возможны галлюцинаторно-бредовые**

Факторы, усиливающие симптомы деменции

- незнакомые места
- долгое пребывание в одиночестве
- избыточное количество внешних стимулов и раздражителей
- темнота
- все инфекционные заболевания (наиболее часто - инфекции мочевыводящих путей);
- оперативные вмешательства и наркоз применяют лишь по абсолютным показаниям;
- жаркая погода (перегревание, потеря жидкости);
- прием большого количества лекарственных препаратов.

Уход за дементным больным в домашних условиях

- Режим дня
- Питание
- Физические нагрузки
- Умственные занятия
- Общение
- Безопасность больного
- Сохранение чувства собственного "я"
- Поддержание навыков самообслуживания, насколько это возможно.

Уход за дементным больным в домашних условиях

- Купание и личная гигиена
- Одевание
- Посещение туалета и недержание
- Питание и приготовление пищи
- При плохом сне
- При обвинении Вас в краже
- При бродяжничестве
- При бреде и галлюцинациях

При агрессии больного

- Старайтесь сохранять спокойствие, не проявляйте собственного страха или беспокойства
- Избегайте спора, конфронтации, физического контакта
- Подтвердите и признайте выражаемые чувства
- Не принимайте поведение больного на свой счет
- Выслушайте, выясните возможные причины поведения
- Поддерживайте зрительный контакт и спокойно объясните, почему вы здесь находитесь
- Отвлеките внимание на более спокойное занятие
- Проанализируйте, есть ли сейчас необходимость продолжать то действие, или лучше дать человеку пространство и время
- Если угроза реальна, необходимо обратиться за доступной помощью

При общении с дементным больным

- Проявляем понимание, эмпатию, терпение
- Не перебиваем, ждем, пока закончит фразу
- Избегаем критики
- Проявляем уважение
- Не говорим о них так, как будто их нет в комнате. Всегда предполагаем, что они могут понимать то, что мы говорим
- Сохраняем спокойствие, даже если разговор вас фрустрирует (раздражает, утомляет)

Сайты по вопросам деменции:

Сайт социального проекта «Мемини» -
информационная помощь людям,
столкнувшимся с деменцией -
<https://memini.ru/first-join>

Альцрус

- сайт некоммерческой организации
«Помощь пациентам с болезнью
Альцгеймера и их семьям» -
<https://www.alzrus.org/>

Краснопольская Наталия

эл.почта: krun_21@mail.ru

тел.: 8 911 229 81 01

(лучше писать на Whats App)

Спасибо за внимание!